

Tabla cutată TR35R este un profil trapezoidal ideal pentru construcția acoperișurilor clădirilor cu destinație industrială, comercială, agrozootehnică, sportivă sau culturală.

Caracteristici tehnice TR35R

Material	Tablă oțel prevopsită				
Grosimi disponibile (mm)	0.45 0.50 0.60 0.75				
Clasă oțel	minim S250GD				
Acoperire minimă de zinc (g Zn/m ²)	275				
Strat exterior de acoperire vopsea (μm)*	SP L	SP MAT	PVDF	PUR NOVA	PUR
	25	35	25	55	55
Lățime totală (mm)	1090				
Lățime utilă (mm)	1035				
Greutate pe suprafață (kg/m ²)	4.3 - 7.3				
Lungime minimă** (mm)	1500				
Lungime maximă recomandată (mm)	13500				
Înălțime cută (mm)	33				
Panta minimă recomandată***	grade (°)	3/7			
	procente (%)	5/12			

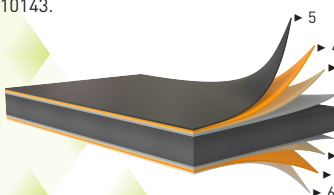
*SP L - Polyester lucios
 SP MAT - Polyester mat
 PVDF - Polifluorură de viniliden
 PUR - Poliuretanic
 PUR NOVA - Poliuretanic mat

**Pentru lungimi mai mici de 1500 mm se percepe un tarif suplimentar de debitare.

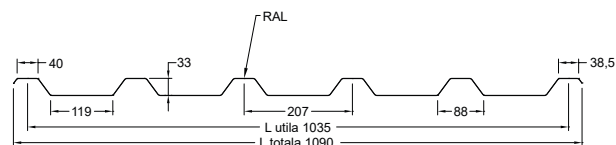
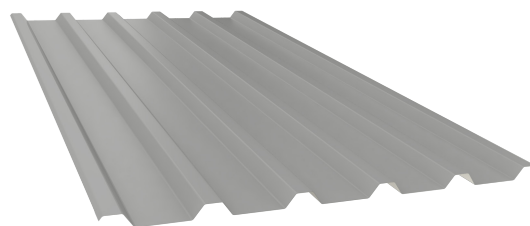
***Panta minimă recomandată este de 7°, însă, în urma unei analize detaliate a proiectului (acoperișul nu prezintă intersecții de ape, îmbinări pe lungime, pe diagonală), aceasta poate fi redusă la 3°.

Tipul și structura oțelului

Oțel minim S250GD cu strat de zinc de **275 g/m²**, în conformitate cu EN 10346 și EN 10143.



- 1 ▶ Tablă oțel
- 2 ▶ Strat de zinc
- 3 ▶ Strat de pasivare
- 4 ▶ Strat primar de protecție
- 5 ▶ Strat de vopsea exterior
- 6 ▶ Strat de vopsea interior




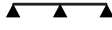

Valorile din secțiune sunt exprimate în mm

- Optimizat
- Greutate redusă
- Adaptabil
- Montaj ușor
- Durată mare de viață
- Produs sustenabil

Greutăți

Grosime (mm)	Masă (kg/m)	Lățime utilă (m)	Masă (kg/m ²)	M _d -pos (Nm/m)	M _d -neg (Nm/m)	I _{eff} -pos (mm ⁴ /mm)	I _{eff} -neg (mm ⁴ /mm)
0.5	5.00	1.035	4.84	1401	606	103	44
0.6	6.01	1.035	5.80	1683	798	123	57
0.75	7.51	1.035	7.25	2102	1163	155	80

Încărcări

Încărcare (kg/m ²)	Grosime (mm)	Rezemare simplă	Rezemare dublă	Rezemare multiplă
				
100	0.50	2.00	2.10	2.30
	0.60	2.20	2.50	2.70
	0.75	2.30	3.00	2.90
150	0.50	1.80	1.60	1.80
	0.60	1.90	1.90	2.20
	0.75	2.00	2.40	2.50
200	0.50	1.60	1.40	1.50
	0.60	1.70	1.60	1.80
	0.75	1.80	2.10	2.30
250	0.50	1.50	1.20	1.30
	0.60	1.60	1.40	1.60
	0.75	1.70	1.80	2.00
300	0.50	1.40	1.10	1.20
	0.60	1.50	1.30	1.40
	0.75	1.60	1.60	1.80