

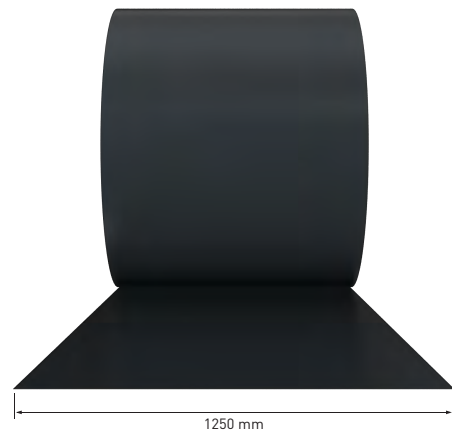


Învelitorile metalice din gama Metigla sunt comercializate împreună cu o gamă completă de piese de finisaj, ușor de instalat și întreținut, care se armonizează perfect cu profilul ales. Piesele de finisaj au rolul de a completa funcțional acoperișul și de a proteja zonele în care ar putea exista pericol de infiltrații.

#### Caracteristici tehnice Piese de finisaj MPF

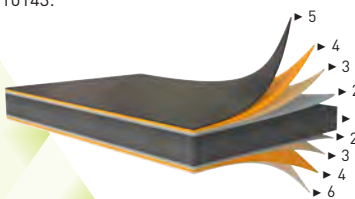
Material	Tablă oțel prevopsită				
Grosimi disponibile (mm)	0.45 - 0.55				
Clasă oțel	minim S250GD				
Acoperire minimă de zinc (g Zn/m <sup>2</sup> )	275				
Strat exterior de acoperire vopsea (μm)*	SP L	SP MAT	PVDF	PUR MAT	PUR
	25	35	25	50	55
Lungime (mm)	2000				
Greutate pe suprafață (kg/m <sup>2</sup> )	3.6 - 4.4				

\*SP L - Polyester lucios  
 SP MAT - Polyester mat  
 PVDF - Polifluorură de viniliden  
 PUR - Poliuretan  
 PUR MAT - Poliuretan mat



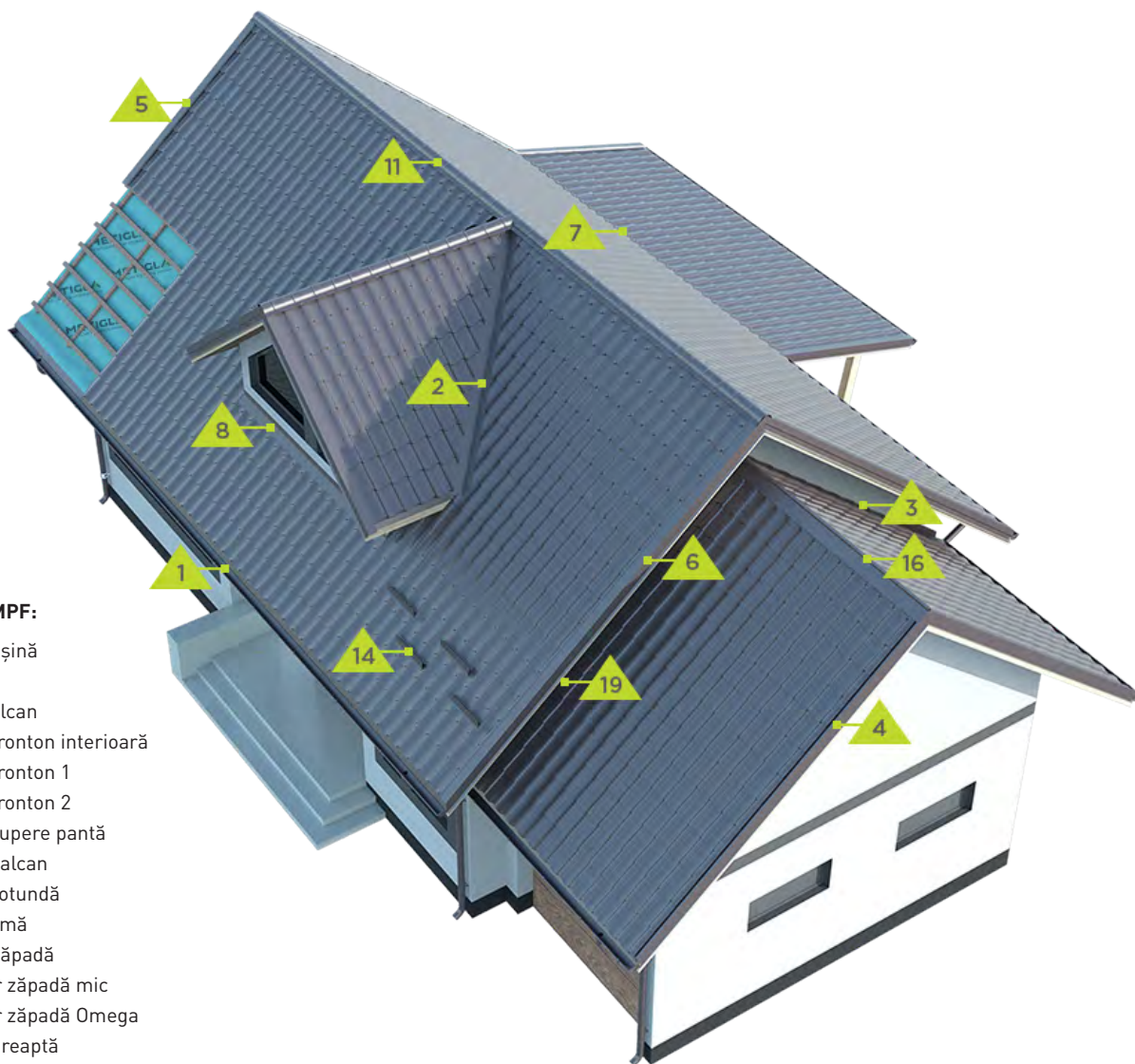
#### Tipul și structura oțelului

Oțel minim S250GD cu strat de zinc de **275 g/m<sup>2</sup>**, în conformitate cu EN 10346 și EN 10143.



- 1 ▶ Tablă oțel
- 2 ▶ Strat de zinc
- 3 ▶ Strat de pasivare
- 4 ▶ Strat primar de protecție
- 5 ▶ Strat de vopsea exterior
- 6 ▶ Strat de vopsea interior

- Adaptabile**
- Ușor de montat**
- Durată mare de viață**
- Produce sustenabile**

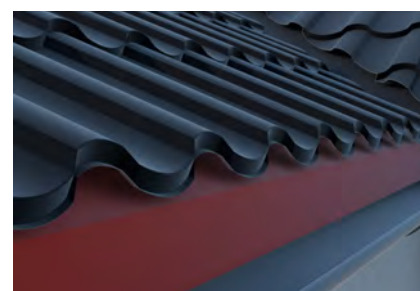
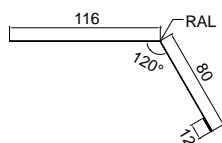
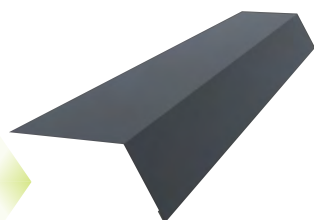


#### Piese de finisaj MPF:

- M-PF1 Șorț streășină
- M-PF2 Dolie
- M-PF3 Racord calcan
- M-PF4 Bordură fronton interioară
- M-PF5 Bordura fronton 1
- M-PF6 Bordura fronton 2
- M-PF7 Bordură rupere pantă
- M-PF8 Bordura calcan
- M-PF11 Coamă rotundă
- M-PF12 Semicoamă
- M-PF14 Opritor zăpadă
- M-PF14.2 Opritor zăpadă mic
- M-PF14.3 Opritor zăpadă Omega
- M-PF16 Coamă dreaptă
- M-PF17 Lambriu metalic
- M-PF19 Fronton interior
- M-PF20 Coamă semirotundă mică

## 1. M-PF1 Șorț streășină

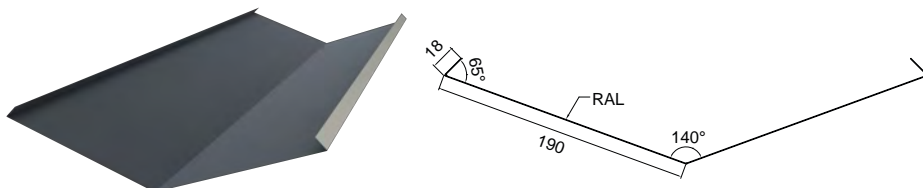
Șorțul de streășină se montează în partea inferioară a șarpantei. Are rolul de a prelua apa de pe învelitoare și de a o conduce în sistemul pluvial. Este fabricat din tablă plană, având desfășurata de 208 mm.



Detaliu de fixare a șorțului de streășină

## 2. M-PF2 Dolie

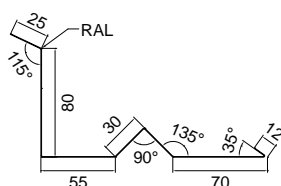
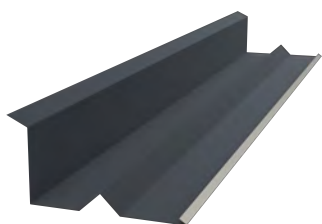
Dolia se montează sub țiglă, la intersecția a două ape. Rolul său este de a prelua apa de pe cele două șarpante și de a o conduce spre sistemul pluvial. Dolia este fabricată din tablă plană, având desfășurata de 416 mm.



Detaliu de fixare a doliei

## 3. M-PF3 Racord calcan

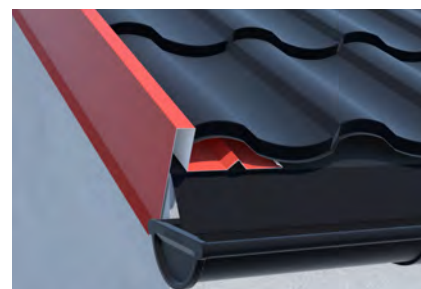
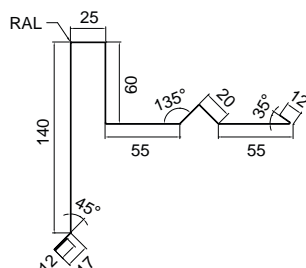
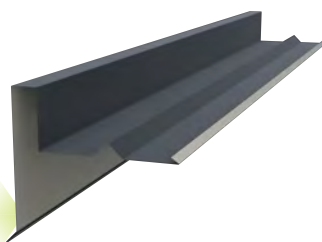
Racordul calcan se montează la intersecția unei șarpante cu peretele. Această piesă nu permite infiltrarea apei pe lângă perete, conducând-o în sistemul pluvial și formând un mini-jgheab. Racordul calcan este fabricat din tablă plană, având desfășurata de 302 mm.



Detaliu de fixare a racordului calcan

## 4. M-PF4 Bordură fronton interioară

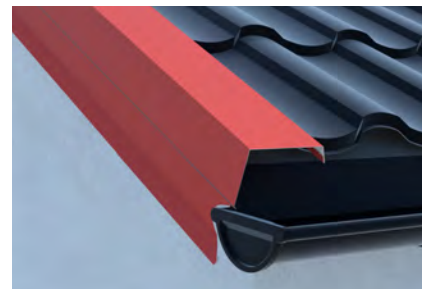
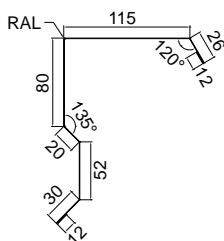
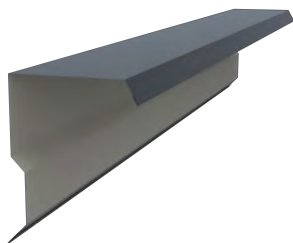
Bordura de fronton interioară se montează la marginea exterioară a șarpantei. Rolul său este de a asigura închiderea șarpantei pe laterale. Este fabricată din tablă plană, având desfășurata de 416 mm.



Detaliu de fixare a bordurii de fronton interioare

## 5. M-PF5 Bordură fronton 1

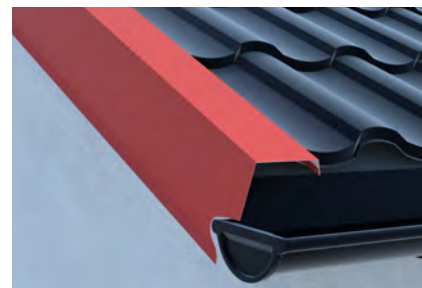
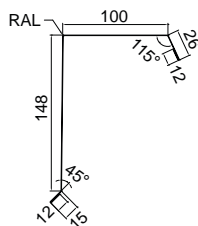
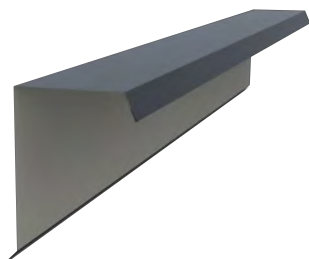
Bordura de fronton 1 se montează la marginea exterioară a apei. Rolul său este de a asigura închiderea șarpantei pe laterale. Diferă de bordura fronton 2 printr-o ranforsare cu rol estetic. Este fabricată din tablă plană, având desfășurata de 347 mm.



Detaliu de fixare a bordurii de fronton 1

## 6. M-PF6 Bordură fronton 2

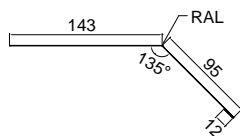
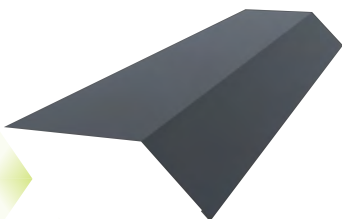
Bordura de fronton 2 se montează la marginea exterioară a apei. Rolul său este de a asigura închiderea șarpantei pe laterale. Este fabricată din tablă plană, având desfășurata de 313 mm.



Detaliu de fixare a bordurii de fronton 2

## 7. M-PF7 Bordură rupere pantă

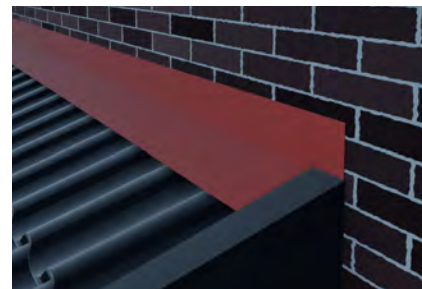
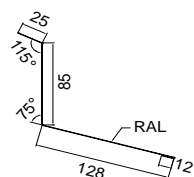
Bordura de rupere pantă se montează la intersecția a două ape cu înclinații diferite. Rolul acestei piese este de a conduce apa de pe o șarpantă pe cealaltă. Este fabricată din tablă plană, având desfășurata de 250 mm.



Detaliu de fixare a bordurii de rupere pantă

## 8. M-PF8 Bordură calcan

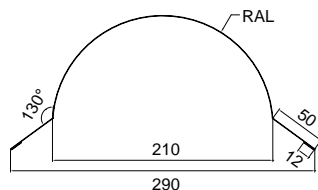
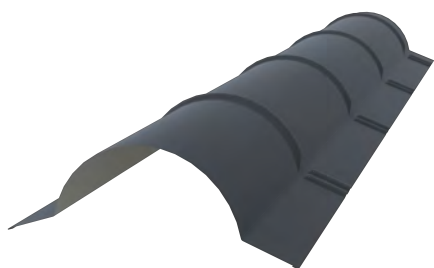
Bordura de calcan se montează la intersecția unei șarpante cu peretele. Rolul său este de a nu permite infiltrarea apei pe lângă perete și de a o conduce pe foaia de tablă. Este fabricată din tablă plană, având desfășurata de 250 mm.



Detaliu de fixare a bordurii de calcan

## 9. M-PF11 Coamă rotundă

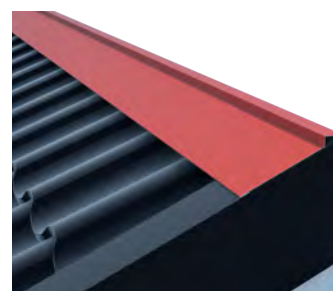
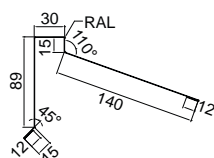
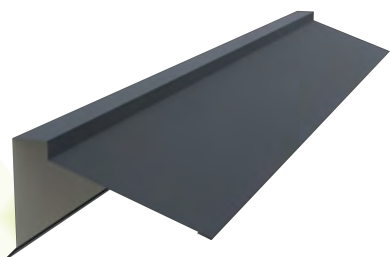
Coama rotundă se montează în partea superioară a învelitorii, la intersecția a două șarpante. Are rolul de a asigura închiderea acoperișului, asigurând etanșeitatea acestuia. Este fabricată din tablă plană, având desfășurata de 417 mm.



Detaliu de fixare a coamei rotunde

## 10. M-PF12 Semicoamă

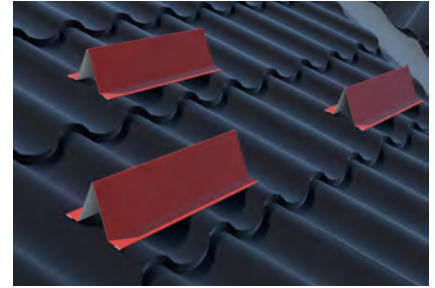
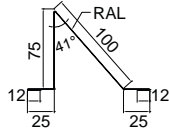
Semicoama se montează în partea superioară a acoperișurilor într-o apă, la intersecția șarpantei cu un perete. Are rolul de a închide acoperișul, asigurând etanșeitatea acestuia. Este fabricată din tablă plană, având desfășurata de 313 mm.



Detaliu de fixare a semicoamei

## 11. M-PF14 Opritor zăpadă

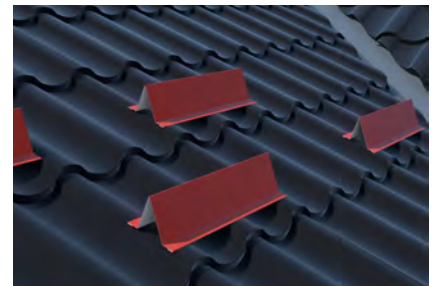
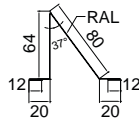
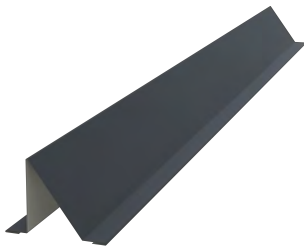
Opritorul de zăpadă se montează paralel cu streșina, pe învelitoare. Are rolul de a reține zăpada pe acoperiș, evitând astfel alunecarea acesteia și asigurându-i topirea progresivă. Este fabricat din tablă plană, având desfășurata de 250 mm.



Detaliu de fixare a opritorului de zăpadă

## 12. M-PF14.2 Opritor zăpadă mic

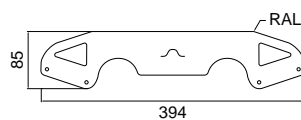
Opritorul de zăpadă mic se montează paralel cu streșina, pe învelitoare. Are rolul de a reține zăpada pe acoperiș, evitând astfel alunecarea acesteia și asigurându-i topirea progresivă. Este fabricat din tablă plană, având desfășurata de 208 mm.



Detaliu de fixare a opritorului de zăpadă mic

## 13. M-PF14.3 Opritor zăpadă Omega

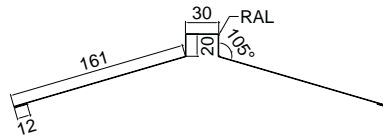
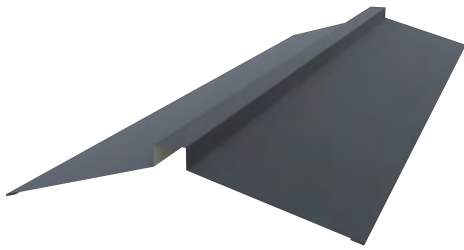
Opritorul de zăpadă Omega se montează paralel cu streșina, prin prindere cu șuruburi de coasere de partea superioară a cutei. Împiedică alunecarea masivă a zăpezii sau gheții de pe acoperiș.



Detaliu de fixare a opritorului de zăpadă Omega

## 14. M-PF16 Coamă dreaptă

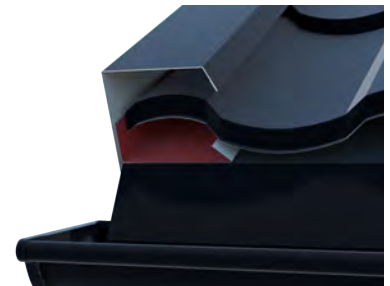
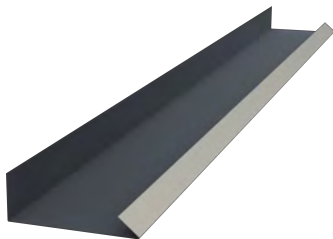
Coama dreaptă se montează în partea superioară a învelitorii, la intersecția a două șarpante. Are rolul de a închide acoperișul, asigurând etanșeitatea acestuia. Este fabricată din tablă plană, având desfășurata de 417 mm.



Detaliu de fixare a coamei drepte

## 15. M-PF19 Fronton interior

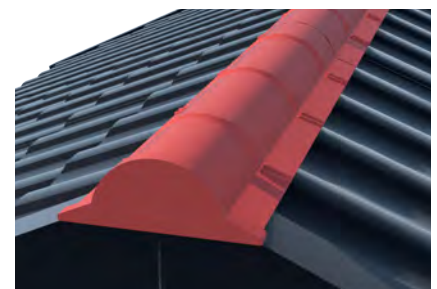
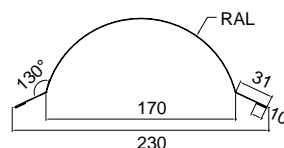
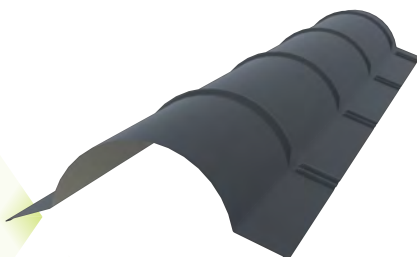
Frontonul interior se montează sub bordura de fronton a unei ape evazate. Formează un mini-jgheab ce conduce apa în sistemul pluvial. Este fabricat din tablă plană, având desfășurata de 178.5 mm.



Detaliu de fixare a frontonului interior

## 16. M-PF20 Coamă semirotundă mică

Coama semirotundă mică se montează în partea superioară a învelitorii, la intersecția a două șarpante. Are rolul de a închide acoperișul, asigurând etanșeitatea. Este fabricată din tablă plană, având desfășurata de 312 mm.



Detaliu de fixare a coamei semirotunde mici

Valorile din secțiunile reprezentate la fiecare piesă de finisaj MPF sunt exprimate în mm.