

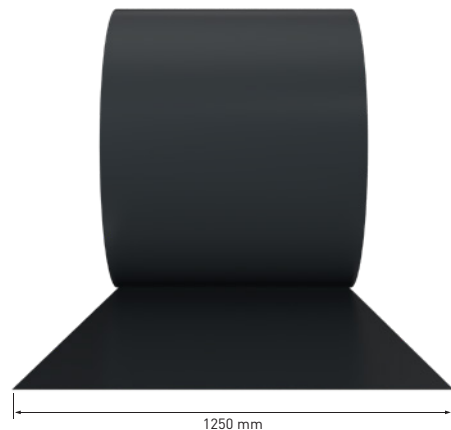


Învelitorile metalice din gama Metigla sunt comercializate împreună cu o gamă completă de piese de finisaj, ușor de instalat și întreținut, care se armonizează perfect cu profilul ales. Piesele de finisaj au rolul de a completa funcțional acoperișul și de a proteja zonele în care ar putea exista pericol de infiltrații.

Caracteristici tehnice piese de finisaj KPF

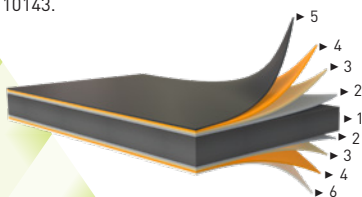
Material	Tablă oțel prevopsită				
Grosimi disponibile (mm)	0.5 - 0.55				
Clasă oțel	minim S250GD				
Acoperire minimă de zinc (g Zn/m ²)	275				
Strat exterior de acoperire vopsea (μm)*	SP L	SP MAT	PVDF	PUR	PUR NOVA
	25	35	25	55	55
Lungime (mm)	2000				
Greutate pe suprafață (kg/m ²)	4 - 4.4				

*SP L - Polyester lucios
 SP MAT - Polyester mat
 PVDF - Polifluorură de viniliden
 PUR - Poliuretan
 PUR NOVA - Poliuretan mat



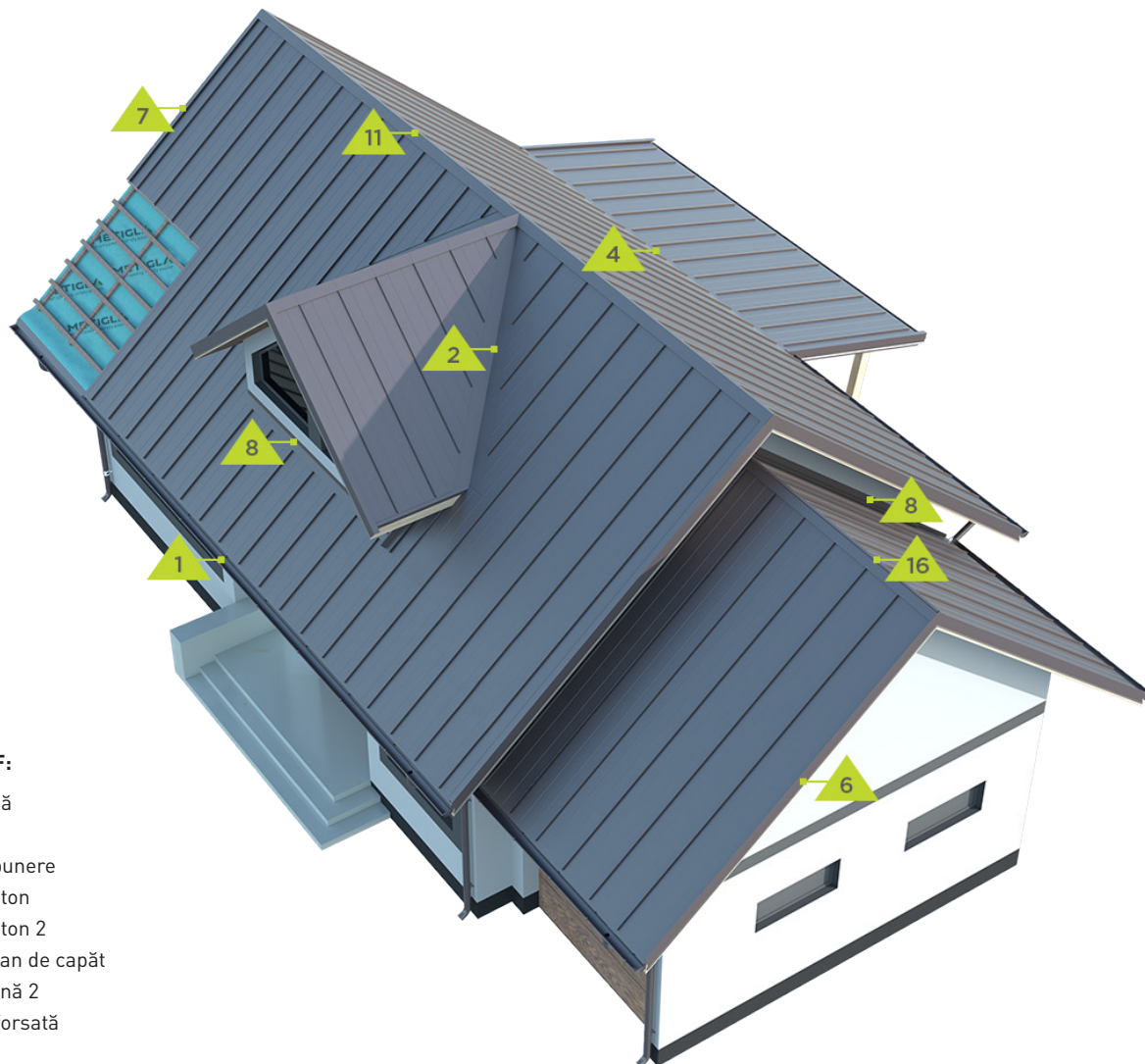
Tipul și structura oțelului

Oțel minim S250GD cu strat de zinc de **275 g/m²**, în conformitate cu EN 10346 și EN 10143.



- 1 ▶ Tablă oțel
- 2 ▶ Strat de zinc
- 3 ▶ Strat de pasivare
- 4 ▶ Strat primar de protecție
- 5 ▶ Strat de vopsea exterior
- 6 ▶ Strat de vopsea interior

- Adaptabile**
- Ușor de montat**
- Durată mare de viață**
- Produce sustenabile**

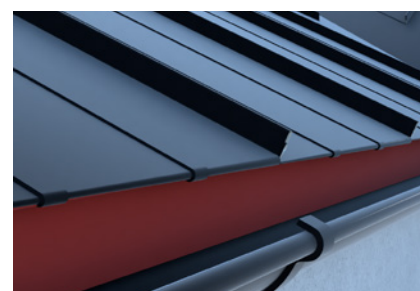
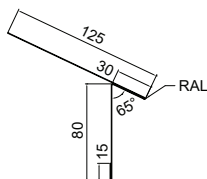
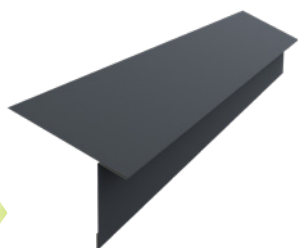


Piese de finisaj KPF:

- K-PF1 Șorț streășină
- K-PF2 Dolie
- K-PF4 Bridă suprapunere
- K-PF6 Bordură fronton
- K-PF7 Bordură fronton 2
- K-PF8 Bordură calcan de capăt
- K-PF10 Șorț streășină 2
- K-PF11 Coamă ranforsată
- K-PF12 Semicoamă
- K-PF16 Coamă dreaptă

1. K-PF1 Șorț streășină

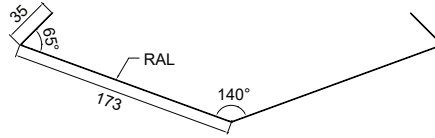
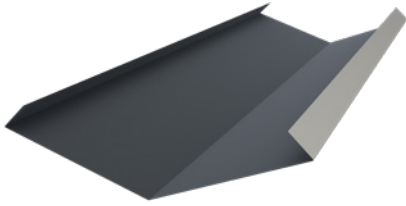
Este o piesă ascunsă, care se montează în partea inferioară a șarpantei, sub învelitoare, la intersecția acesteia cu jghebul. Preia apa de pe învelitoare și o conduce către sistemul pluvial. Este fabricată din tablă plană, având desfășurata de 250 mm.



Detaliu de fixare a șorțului de streășină

2. K-PF2 Dolie

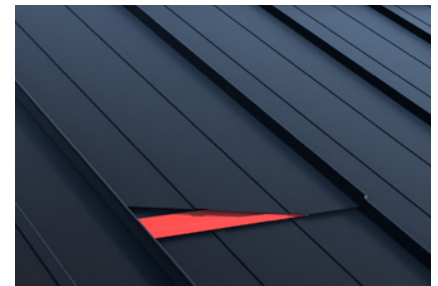
Dolie se montează sub învelitoare, în zona de intersecție a două ape. Are rolul de a prelua apa de pe cele două șarpante și de a o conduce către sistemul pluvial. Dolie este fabricată din tablă plană, având desfășurata de 416 mm.



Detaliu de fixare a doliei

3. K-PF4 Bridă suprapunere

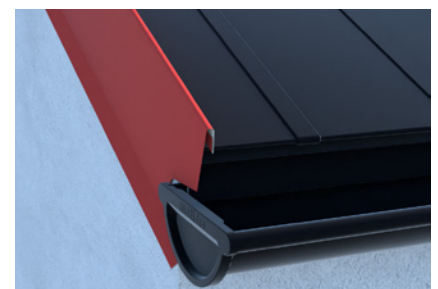
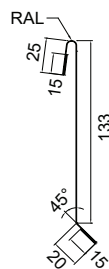
Este o piesă ce se montează la suprapunerea a două foi de tablă. Rolul său este de a asigura o îmbinare sigură a acestora. Este fabricată din tablă plană, având desfășurata de 65 mm.



Detaliu de fixare a bridei suprapunere

4. K-PF6 Bordură fronton

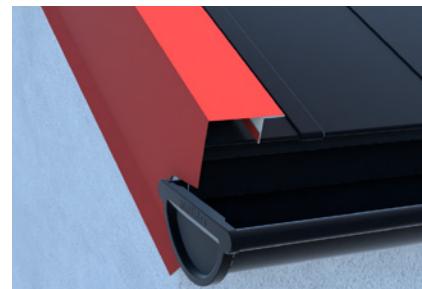
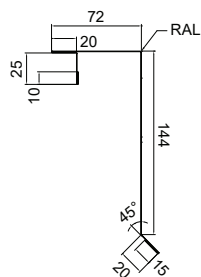
Bordura fronton se montează la marginea exterioară a apei. Are rolul de a asigura închiderea șarpantei pe lateral. Este fabricată din tablă plană, având desfășurata de 208 mm.



Detaliu de fixare a bordurii de fronton

5. K-PF7 Bordură fronton 2

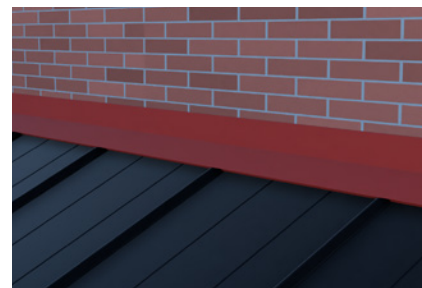
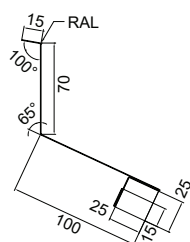
Bordura fronton 2 se montează la marginea exterioară a apei. Rolul său este de a asigura închiderea șarpantei pe lateral. Este fabricată din tablă plană, având desfășurata de 311 mm.



Detaliu de fixare a bordurii de fronton 2

6. K-PF8 Bordură calcan de capăt

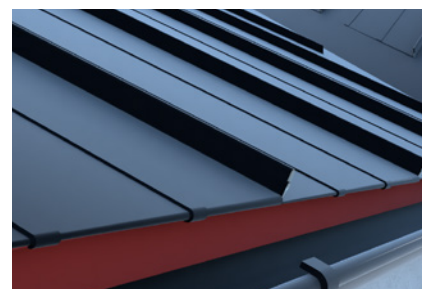
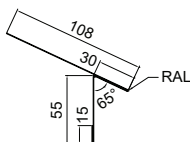
Bordura calcan de capăt se montează la intersecția unei șarpante cu peretele. Aceasta nu permite infiltrarea apei pe lângă perete, ci o conduce pe foaia de tablă. Este fabricată din tablă plană, având desfășurata de 250 mm.



Detaliu de fixare a bordurii calcan de capăt

7. K-PF10 Șorț de streășină tip 2

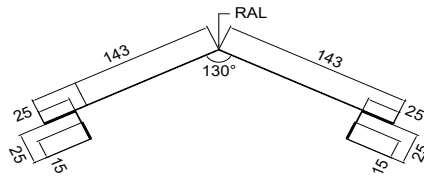
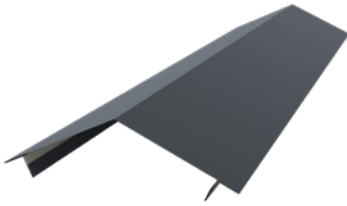
Șorțul de streășină tip 2 este o piesă ascunsă, care se montează în partea inferioară a șarpantei, sub învelitoare, la intersecția acesteia cu jgheabul. Rolul său este de a prelua apa de pe învelitoare și de a o conduce spre sistemul pluvial. Este fabricată din tablă plană, având desfășurata de 208 mm.



Detaliu de fixare a șorțului de streășină tip 2

8. K-PF11 Coamă ranforsată

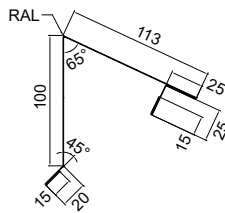
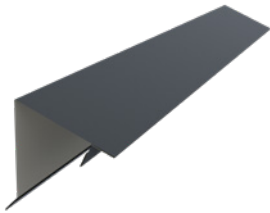
Coama ranforsată se montează în partea superioară a învelitorii, la intersecția a două șarpante (ape). Aceasta asigură etanșeitatea acoperișului și are rol de protecție împotriva infiltrațiilor. Este fabricată din tablă plană, având desfășurata de 416 mm.



Detaliu de fixare a coamei ranforsate

9. K-PF12 Semicoamă

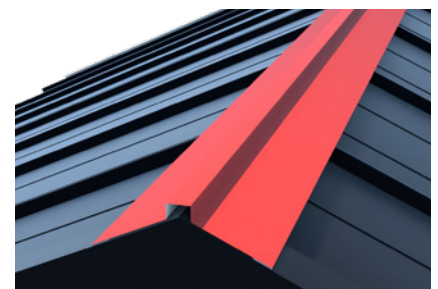
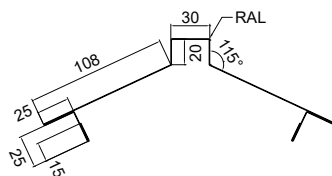
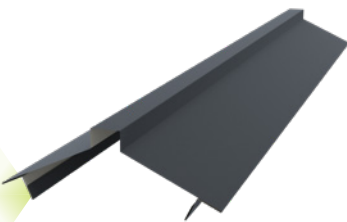
Semicoama se montează în partea superioară a învelitorii într-o apă, la intersecția șarpantei cu un perete. Aceasta asigură etanșeitatea acoperișului și are rol de protecție împotriva infiltrațiilor. Este fabricată din tablă plană, având desfășurata de 313 mm.



Detaliu de fixare a semicoamei

10. K-PF16 Coamă dreaptă

Coama dreaptă se montează în partea superioară a învelitorii, la intersecția a două șarpante (ape). Aceasta asigură etanșeitatea acoperișului și are rol de protecție împotriva infiltrațiilor. Este fabricată din tablă plană având desfășurata de 416 mm.

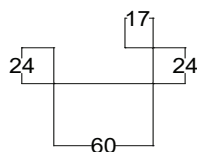
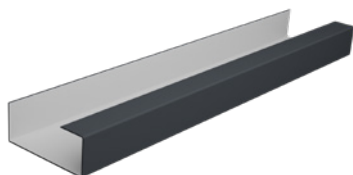


Detaliu de fixare a coamei drepte

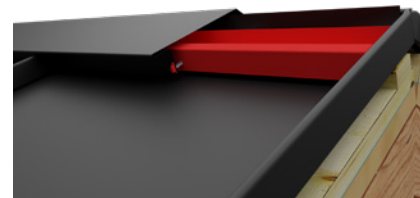
Valorile din secțiunile reprezentate la fiecare piesă de finisaj KPF sunt exprimate în mm.

11. K-PF17 Suport coamă

Suportul de coamă se montează în partea superioară a învelitorii și asigură montarea coamei fără perforarea vizibilă a acesteia.



Valorile din secțiunile reprezentate la fiecare piesă de finisaj KPF sunt exprimate în mm.



Detaliu de fixare a suportului de coamă

12. Sistem de parazăpezi din aluminiu, pentru acoperișul prefălțuit

Sistemul de parazăpezi tip bară, pentru acoperișul prefălțuit este disponibil pe stoc, în varianta **Aluminiu** (natur), sau pe comandă (aluminiu vopsit), în **culorile sistemului pluvial Metigla**.

Elemente componente sistem:

1. Bară parazăpadă din aluminiu, cu diametrul de 32 mm (2 m);



2. Consolă parazăpadă simplă, pentru bara cu diametrul de 32 mm;



3. Extensie pentru consola dublă parazăpadă, în formă triunghiulară, pentru bara cu diametrul de 32 mm.



Detaliu de montaj al sistemului de parazăpezi tip bară