

Componentele sistemului pluvial



- | | | |
|--------------------------|-------------------------|--------------------------|
| 1. Capac jgheab | 2. Cârlig jgheab | 3. Piesă îmbinare |
| 4. Colțar interior 90° | 5. Jgheab | 6. Cârlig jgheab aplicat |
| 7. Stabilizator jgheab | 8. Racord jgheab-burlan | 9. Colțar exterior 90° |
| 10. Prelungitor burlan | 11. Cot burlan 60° | 12. Ramificație burlan |
| 13. Brățară burlan | 14. Burlan | 15. Element deversare |
| 16. Element evacuare 60° | 17. Racord canalizare | 18. Pâlnie colectare |

Orice acoperiș are nevoie de un sistem pluvial eficient și durabil.



Beneficii



Durabilitate

Sistemul pluvial Metigla este produs utilizând materie primă de calitate superioară, ce îi asigură rezistența și eficiența în timp.



Adaptabilitate

Jgheburile și burlanele Metigla vin în completarea învelitorii și se adaptează perfect sistemului de acoperiș, indiferent de tipul acestuia.



Montaj facil

Sistemul Metigla se instalează rapid și ușor, păstrând totodată nivelul de calitate la cele mai înalte standarde.



Estetică

Sistemul de jgheaburi și burlane Metigla are un design modern și este disponibil într-o paletă extinsă de culori.

METIGLA
smart covering. simply passion.

Metigla SRL
Ceptura, Prahova,
107126, România
T +40 244 44 58 00
F +40 244 44 58 01

metigla.ro

METIGLA
smart covering. simply passion.



**SISTEM
PLUVIAL**

Ghid de montaj





PASUL 1 Montajul cârligelor de susținere

Coada cârligelor de susținere se va îndoi astfel încât jgheabul să aibă la final o înclinare de 2,5 - 4 mm/m. Cârligele vor fi manipulate cu echipamente speciale, pentru a asigura un unghi egal și aceeași rază de curbură, precum și pentru a nu altera stratul de vopsea.

Instalarea cârligelor se va realiza după determinarea direcției și pantei jgheaburilor.

Fixați primul și ultimul cârlig de susținere, apoi aplicați celelalte cârlige, la intervale de 50-60 cm, pe direcția pantei. (Fig. 1)

Pentru un suport sporit, cârligele pot fi montate direct pe căpriori.

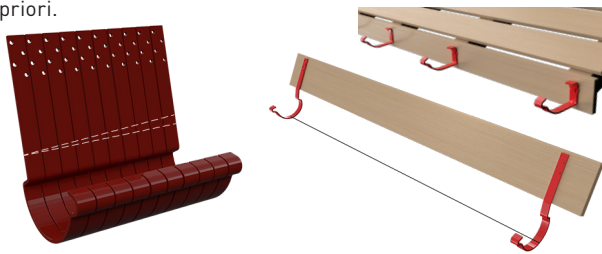


Fig. 1

PASUL 2 Montajul jgheaburilor, colțarelor și racordului jgheab – burlan

Plasați jgheabul cu marginea rotunjită în cârlig și strângeți prinderea cu mâna, pentru a-l introduce complet în interiorul cârligului. (Fig. 2)

Pentru a realiza o legătură cât mai sigură între jgheaburi, se recomandă conectarea jgheaburilor între ele, prin suprapunere (min. 5 cm) înainte de montajul pieselor de îmbinare. (Fig. 3.1) Conectarea jgheaburilor se va realiza după determinarea direcției de scurgere a apei.

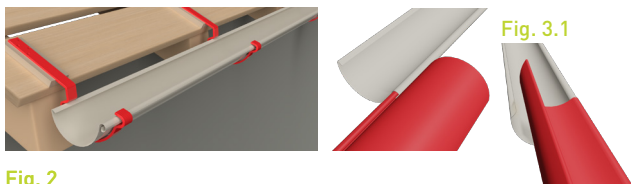


Fig. 2

Fig. 3.1

Piesa de îmbinare se plasează la mijlocul conexiunii dintre două jgheaburi, pe partea exterioară a acestora. Pentru a securiza prinderea și a evita deschiderea accidentală, îndoiiți complet clema de siguranță. (Fig. 3.2)



Fig. 3.2

Colțarele interioare și exterioare se montează lângă cârligele de la marginea șarpantei, însă nu sunt susținute de acestea. Din acest motiv se recomandă respectarea suprapunerii recomandate de 3-4 cm a colțarului peste jgheab și instalarea pieselor de îmbinare. (Fig. 4)

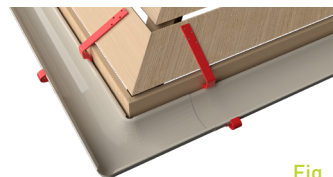


Fig. 4

Montajul racordului jgheab – burlan se va efectua după stabilirea poziției burlanului pe jgheab. Pentru a realiza deschiderea în vederea drenajului apei, efectuați două tăieturi oblice în jgheab, rezultând o perforație cu diametrul aproximativ de 10 cm. Îndoiiți ușor marginile perforației, pentru a permite drenajul apei, montați racordul și securizați prinderea. (Fig. 5)

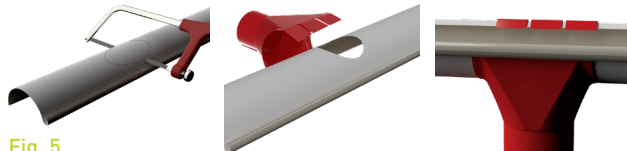


Fig. 5

PASUL 3 Montajul capacelor și pieselor de îmbinare a jgheaburilor

Capacele utilizate pentru închiderea capetelor jgheaburilor sunt universale. Pentru a asigura etanșeitatea, verificați integritatea garniturii de cauciuc a capacului înainte de instalare.

Plasați capacul la marginea jgheabului și presați ușor, până când acesta se fixează pe jgheab. (Fig. 6)

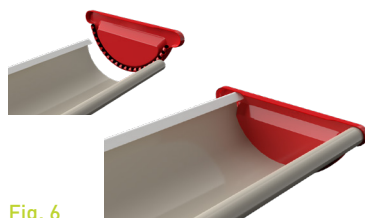


Fig. 6



PASUL 4 Montajul elementelor de conexiune

Elementele de conexiune (prelungitoarele) sunt utilizate pentru a realiza legătura dintre racordul jgheab – burlan și burlan, între două coturi. Acolo unde este necesar, acestea pot fi utilizate și pentru prelungirea burlanelor. (Fig. 7)

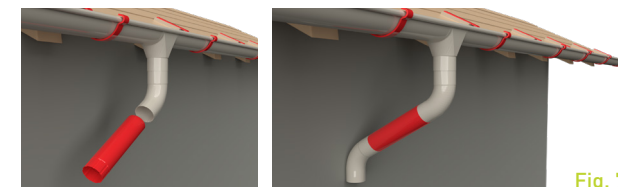


Fig. 7

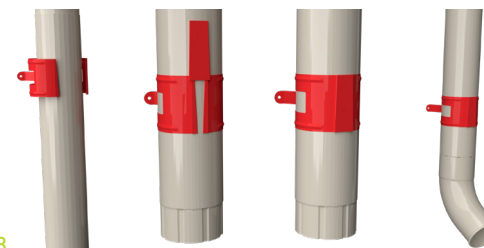


Fig. 8

PASUL 5 Montajul brățării de burlan, burlanului și elementelor de evacuare

Montajul brățării de burlan se realizează la aproximativ 10 cm față de capătul inferior al cotului. Distanța dintre două brățări nu trebuie să depășească 2 m.

După instalarea brățării pe peretele imobilului, prindeți burlanul și securizați conexiunea, presând ușor clema de prindere până la fixare. (Fig. 8)

Alte accesorii: ramificația Y, pâlnia, derivația de evacuare, evacuarea, racordul de canalizare. Detalii pe www.metigla.ro.

Sistemul pluvial Metigla este disponibil în două dimensiuni, 125/88 mm și 165/100 mm.