



BELPROFILE

GRIJĂ PENTRU VIAȚA CASEI

2021

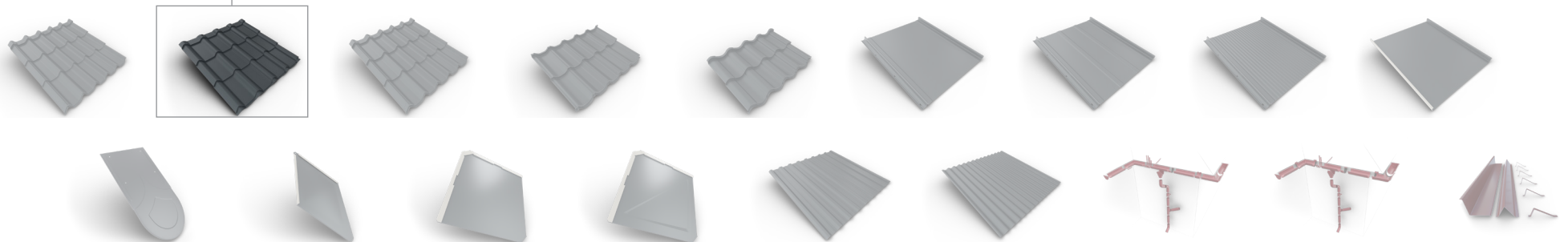
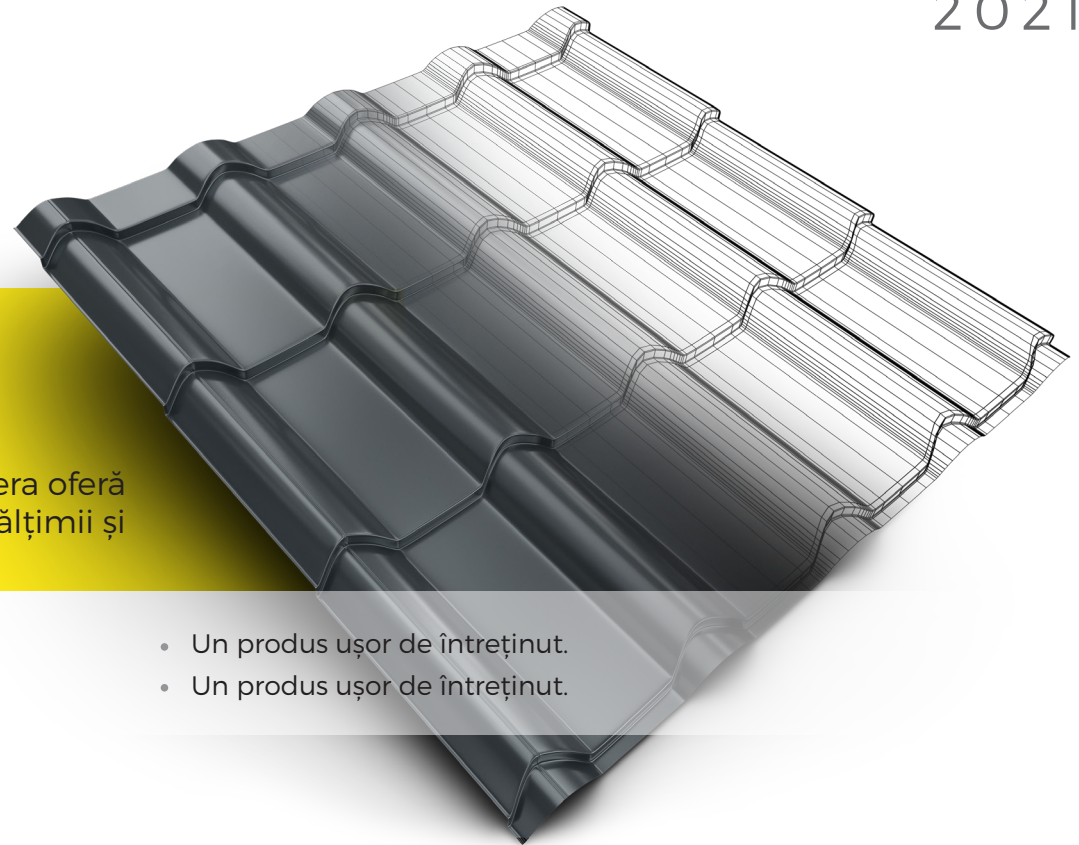
Rezidențial ————— Țiglă metalică

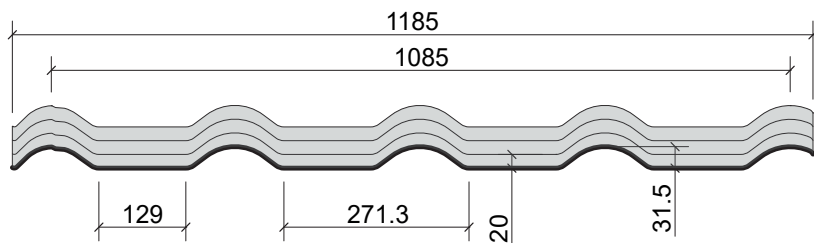
BELPROFILE Riviera

Inspirat de arhitectura mediteraneeană, acoperișul Riviera oferă stabilitate și durabilitate. Datorită aspectului rotunjit, înălțimii și simetriei profilului, pune în valoare orice casă.

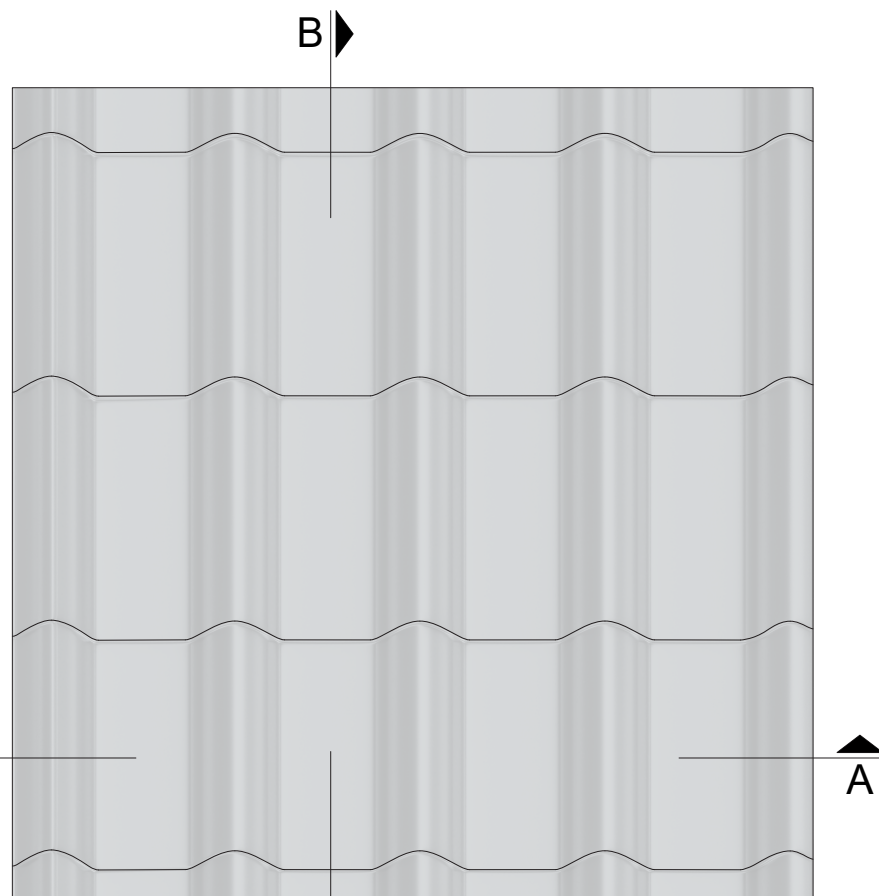
- Potrivit pentru arhitectura care urmărește simetria perfectă.
- Recomandat atât pentru acoperișuri noi, cât și pentru renovări.
- Profil înalt ce oferă stabilitate și rezistență crescute.

- Un produs ușor de întreținut.
- Un produs ușor de întreținut.

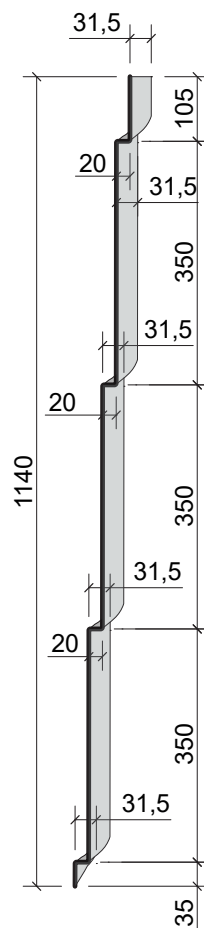




Secțiune A-A



Vedere în plan



Secțiune B-B

Lățime totală

1185 mm

Lățime utilă

1085 mm

Adâncime profil

31.5 mm

Înălțime pas țiglă

20 mm

Înălțime totală profil

51.5 mm

Distanța de șipcuire

350 mm

Panta minimă
de montaj

14°





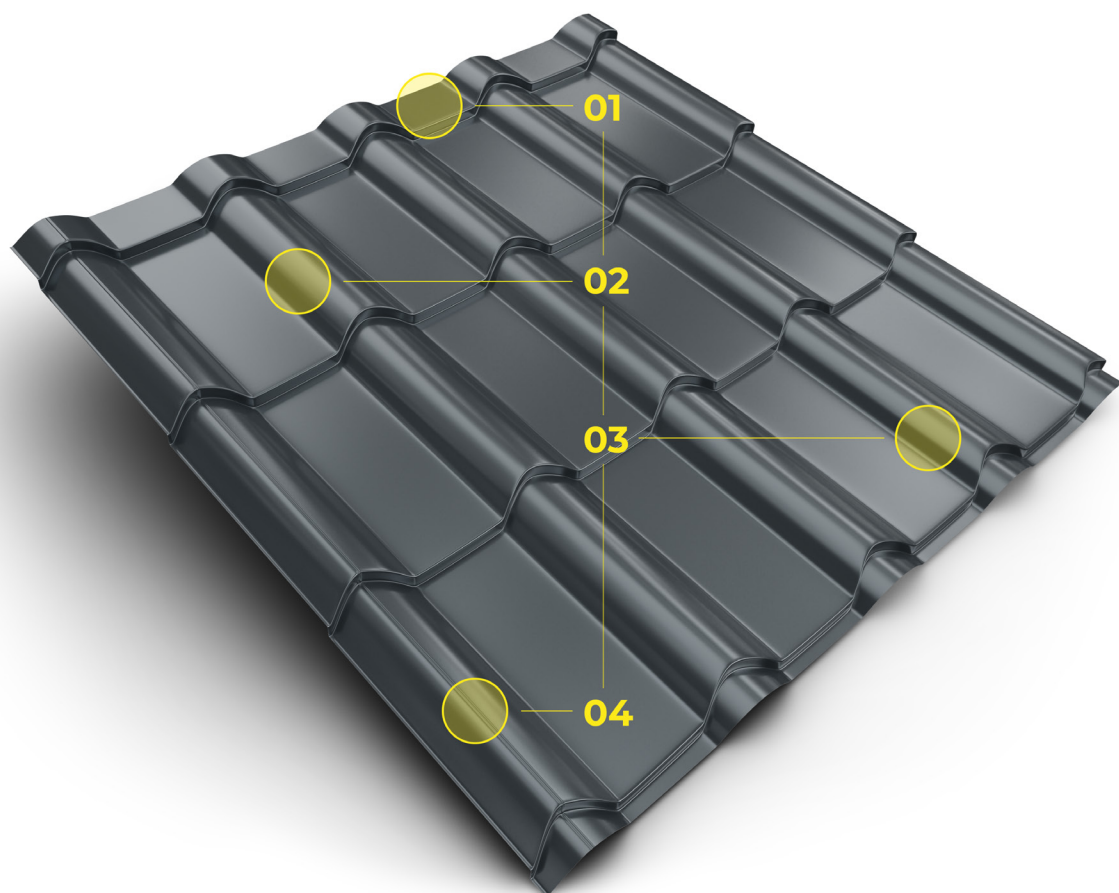
01

02

03

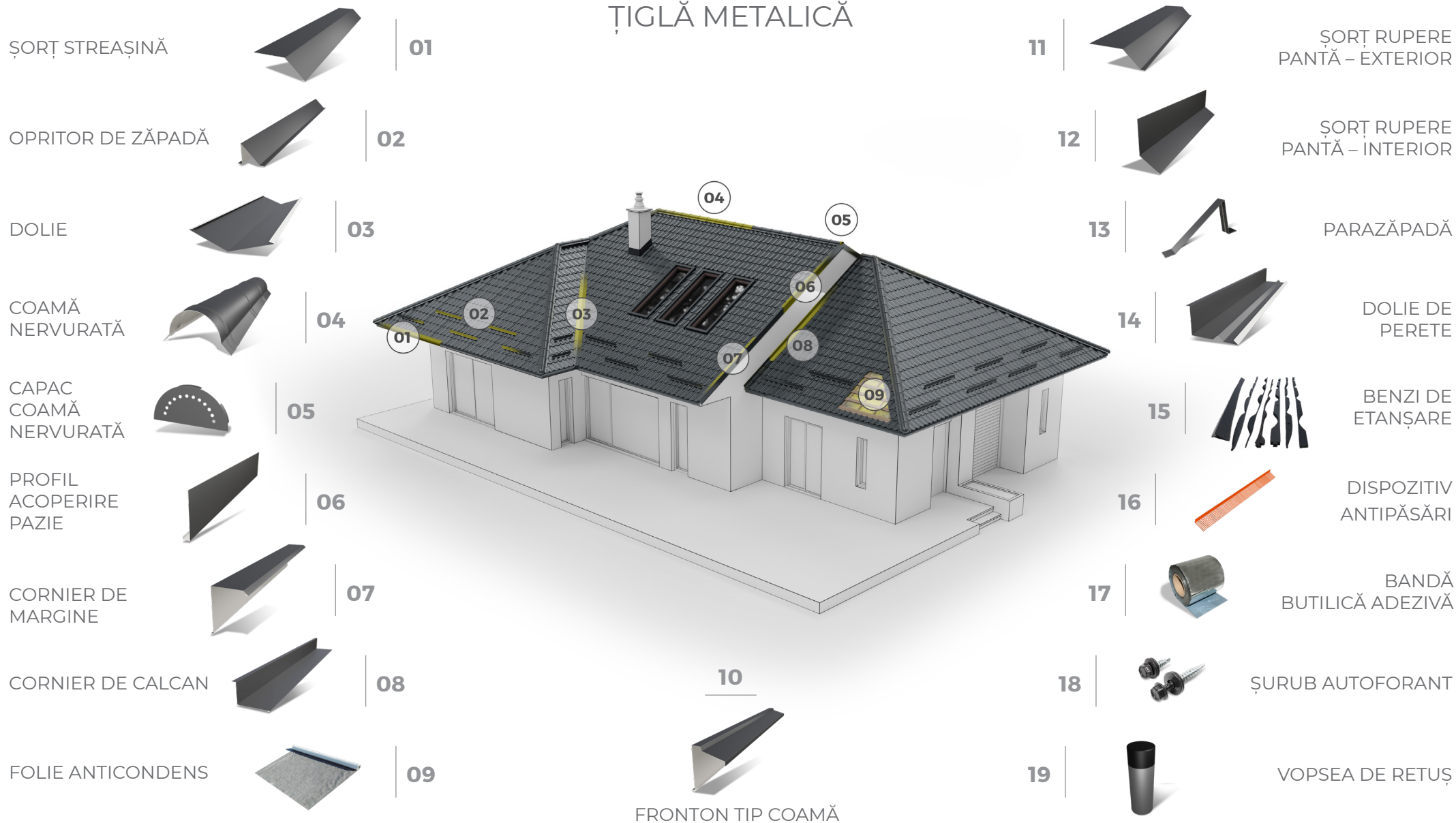
04

AVANTAJE



- 01** Dimensiunea optimizată a zonei superioare elimină riscul infiltrațiilor datorate efectului de capilaritate al apei.
- 02** Profil simetric pentru un acoperiș uniform
- 03** Înălțimea mare a profilului conferă rezistență mare la încărcarea mecanică produsă de vânt sau zăpezi abundente.
- 04** Canalele de drenaj suplimentare previn infiltrațiile și în cele mai extreme cazuri.

ACCESORII ȚIGLĂ METALICĂ

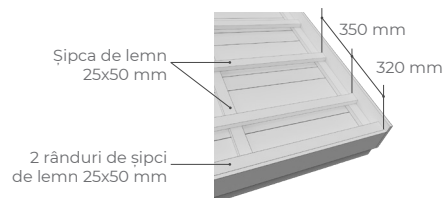


PRINCIPII MONTAJ ȚIGLĂ METALICĂ

Elementele de tinichigerie cu rol colector se montează înainte de dispunerea panourilor de țiglă metalică.

01 DIMENSIONAREA ACOPERIȘULUI

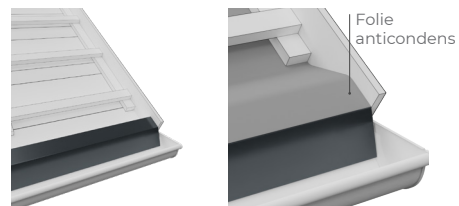
Lungimea acoperișului se calculează între linia streșinii și linia coamei, panourile de țiglă calculându-se ca multiplu al lungimii unui modul (35 sau 40 cm).



02 ȘORȚUL DE JGHEAB

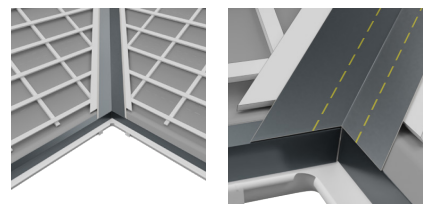
Se montează pe patul de lemn suport pentru sistemul de colectare, după montajul acestuia însă înainte de montajul foliei anticondens.

La montaj se realizează o suprapunere de 5 cm cu jgheabul.



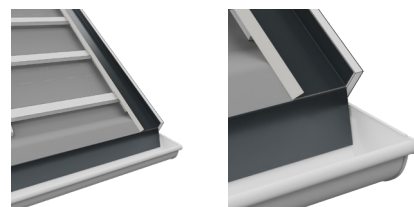
03 DOLIA

Se fixează cu cleme fiind interzisă găurirea lor. Dolia se montează la intersecția a 2 versanți ai acoperișului.



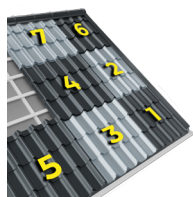
04 ȘORȚUL CORNIER DE MARGINE

Șorțul cornier de margine se folosește pentru colectarea apei de pe extremitățile laterale ale acoperișului.



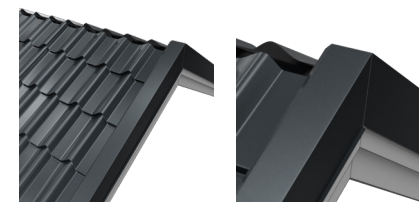
05 PANOURILE DE ȚIGLĂ

Așezarea panourilor se efectuează de la dreapta la stânga, pornind de la partea inferioară. Înainte de începerea montajului se va urmări determinarea unghiului dintre linia streșinii și cea a frontonului.



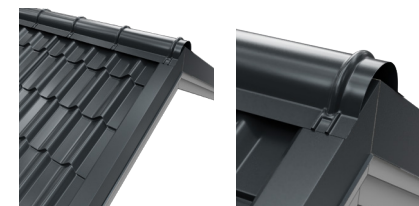
06 CORNIERUL DE MARGINE

Cornierul de margine se montează peste țigla metalică și scândura ce mărginește acoperișul (pazie) și se fixează cu șuruburi autoforante din 70 în 70 cm.



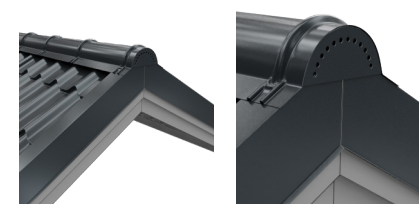
07 COAMA NERVURATĂ

Coamele se fixează cu șuruburi autoforante în punctele de tangență cu panourile de țiglă.



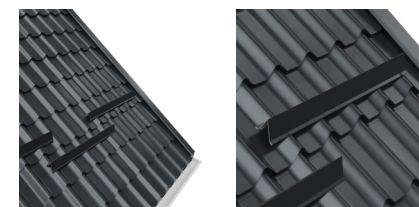
08 CAPACELE DE COAMĂ

Se folosesc la închiderea coamelor nervurate. Sunt prevăzute cu perforații pentru asigurarea unei bune ventilații a sistemului de acoperiș.



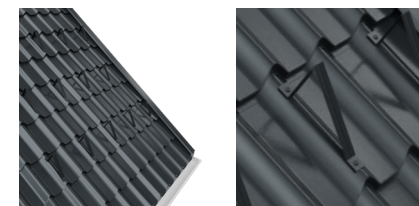
09 OPRITOARELE DE ZĂPADĂ

Se montează în cazul acoperișurilor cu pantă pronunțată, la o distanță de 70 cm față de marginea inferioară a acoperișului.



10 PARAZĂPEZILE

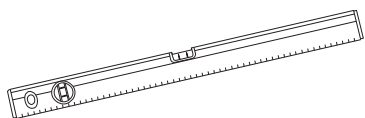
Se montează în triunghi pentru a tăia treptat masa de zăpadă care alunecă pe acoperiș.



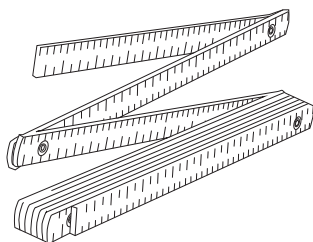


SET MINIM DE UNELTE NECESARE PENTRU MONTAJ

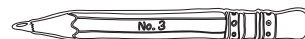
BOLOBOC



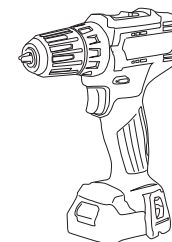
METRU



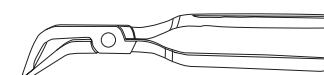
CREION DE TÂMLĂRIE



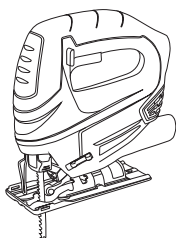
AUTOFILETANTĂ



CLEȘTE DE FALȚ



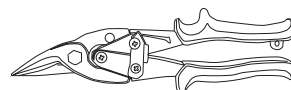
PENDULAR ELECTRIC



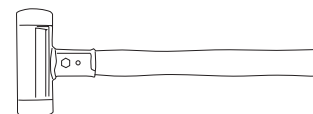
BOMFAIER



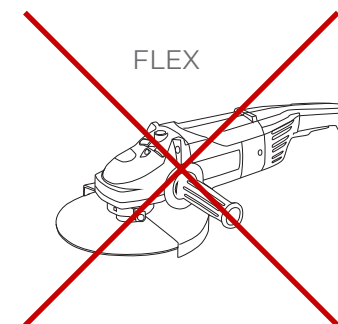
FOARFECĂ DE TABLĂ



CIOCAN DE TEFLON



FLEX



FOARTE IMPORTANT!

Produsele **BELPROFILE** (țiglă metalică, tablă cutată, sistemele de scurgere și accesoriile) se transportă pe paleți din lemn, pentru a se evita îndoirea sau lovirea produselor. Se depozitează în spații uscate și aerisite, protejate de soare și umiditate, ferite de substanțe agresive (de ex. acizi, săruri, beton umed). Țigla se stochează pe paleți de lemn, așezați la un metru distanță. Nu se recomandă suprapunerea a mai mult de 3 paleți a câte 150 de foi de țiglă fiecare. Paleții trebuie să acoperească dar se va asigura o bună ventilație pentru a preveni formarea condensului. Stocarea țiglei în exterior trebuie să fie doar temporară, nu mai mult de 72 de ore și în plan înclinat de minimum 10°.

Manipularea țiglei metalice

Pentru a se ridica țigla ușor și fără deteriorări pe acoperiș se recomandă așezarea a două traverse în prelungirea șipcilor acoperișului până la sol, astfel încât panourile vor fi susținute când vor fi trase.

Tăierea

Se vor folosi unelte speciale de tinichigerie (foarfecă electrică sau manuală). Se interzice strict debitarea cu ajutorul polizorului unghiular (flex).

Curățarea după tăiere

Pilitura rezultată în urma tăierii este îndepărtată cu ajutorul unei perii moi.

Vopseaua pentru retuș

Se folosește la acoperirea zgârieturilor accidentale și la protejarea zonelor debitate. A nu se utiliza pe suprafețe mari deoarece pot apărea diferențe de culoare.